



# Radiocomando - Remote control

## Emetteur - Fernsteuerung

### Radio control



## **DREAM**

P.2

F. 433.920 MHz Rolling - Code



## **FIDO2 FIDO4**

P.3

F. 433.920 MHz Rolling - Code



## **BRAVO2 BRAVO4**

P.4

F. 433.920 MHz Auto - Code



## **VIP2 VIP4**

P.5

F. 433.920 MHz Rolling - Code



## **STAR2 STAR4**

P.6

F. 433.920 MHz Auto - Code

**LIFE HOME INTEGRATION S.R.L.**

Via Sandro Pertini 3/5 31014 Colle Umberto  
Treviso Italy

Tel +39 0438 388592 Fax +39 0438 388593

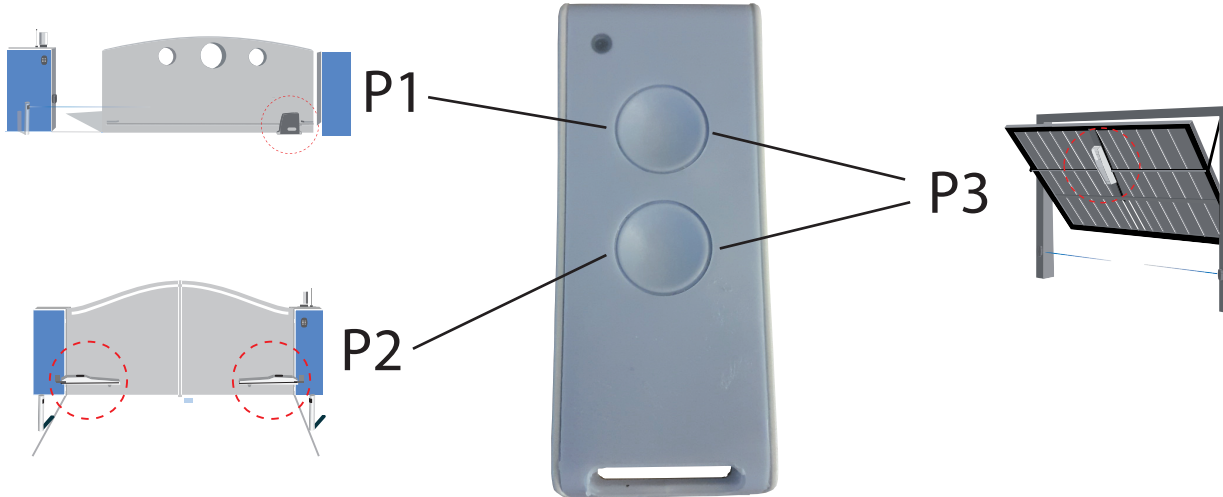
www.homelife.it e-mail info@homelife.it





# DREAM

## Radiocomando - Remote control - Emetteur Fernsteuerung - Radio control



I	N° Canali	Tipo codifica	Frequenza	Potenza irradiata	Codifica	Alimentazione	Temperatura	Portata su ricevitori LIFE
GB	N° Channels	Code type	Frequency	Power of beam	Codification	Supply	Temperature	Reach on LIFE receivers
F	N° Canaux	Type de code	Fréquence	Puissance irradié	Code	Alimentation	Température	Portéesur récepteur LIFE
D	N° Kanalanzahl	Codierungstyp	Betriebsfrequenz	Leistung	Codierung	Stromversorgung	Thermische	Reichweite mit empfängern
ES	N° Canales	Codificación	Frecuencia	Potencia radiada	Codificación	Alimentación	Temperatura	Capacidad en los receptores LIFE
	3	Rolling-Code	433,92 MHz	1 mW	64 Bit	3V	0 / +55°C	50 / 150 m

**Sostituzione batteria:**  
**Replacement of the battery:**  
**Batteriewechsel:**  
**Remplacer la batterie:**  
**Reeplace la bateria:**

**Norme di riferimento:**  
**Standard references:**  
**Normes de référence:**  
**Referenznormen:**  
**Normas de referencia:**

**Direttive:**  
**Directive:**  
**Directives:**  
**Richtlinien:**  
**Directivas comunitarias:**

### CR2032

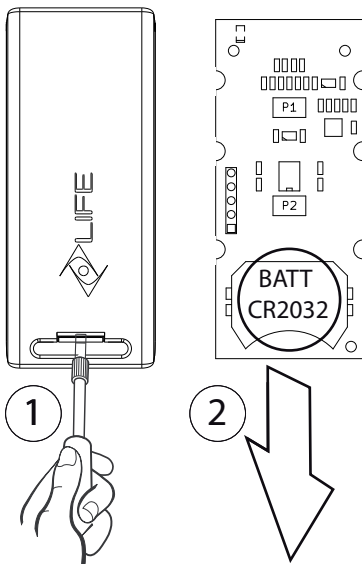
2011/65 UE - 99/5 CEE

ETSI EN 301 489-3 V1.6.1:2013    ETSI EN 301 489-1 V1.9.2:2011  
 ETSI EN 300 220-1 V2.4.1:2012-05    ETSI EN 300 220-2 V2.4.1:2012-05

EN 62479:2010 - EN 50581:2012  
 EN 60950-1:2006 + A11:2009 + A1:2010  
 + A12:2011 + AC:2011 + A2:2013

Colle Umberto 01/10/2015

President:  
 Michele Rui





# FIDO2 FIDO4

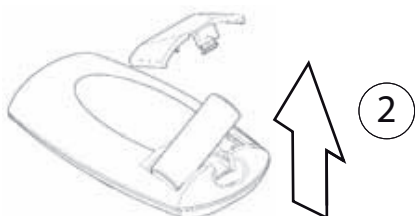
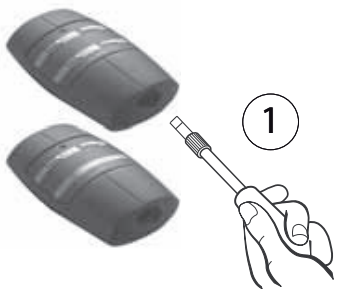
## Radiocomando - Remote control - Emetteur Fernsteuerung - Radio control



I	N° Canali	Tipo codifica	Frequenza	Potenza irradiata	Codifica	Alimentazione	Temperatura Max	Portata su ricevitori LIFE
GB	N° Channels	Code type	Frequency	Power of beam	Codification	Supply	Max temperature	Reach on LIFE receivers
F	N° Canaux	Type de code	Fréquence	Puissance irradié	Code	Alimentation	Température max	Portéesur récepteur LIFE
D	N° Kanalanzahl	Codierungstype	Betriebsfrequenz	Leistung	Codierung	Stromversorgung	Thermische absicherung	Reichweite mit empfängern
ES	N° Canales	Codificación	Frecuencia	Potencia radiada	Codificación	Alimentación	Temperatura max	Capacidad en los receptores LIFE
	2 - 4	Rolling-Code	433,92 MHz	1 mW	64 Bit	12V	55 °C	150 - 200 m

Sostituzione batteria:  
Replacement of the battery:  
Batteriewechsel:  
Remplacer la batterie:

**A23 12V**



Norme di riferimento:  
Standard references:  
Normes de référence:  
Referenznormen:  
Normas de referencia:

ETSI EN300 220-3  
Short Range Device (SRD)  
EN 301 489-1  
Electromagnetic Compatibility (EMC)  
EN 60950 Safety

Direttive: 1999/5/CE (R&TTE Directive)  
Directive: CE/108/2004 (EMC Directive)  
Directives: CE/95/2006 (LVD Directive)  
Richtlinien:  
Directivas comunitarias:

Colle Umberto 31/07/2015

President:  
Michele Rui





# BRAVO2 BRAVO4

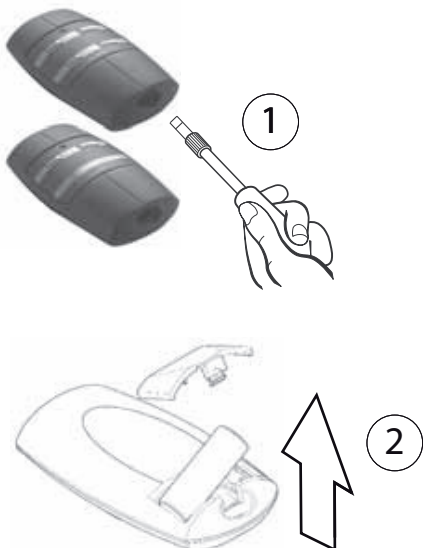
## Radiocomando - Remote control - Emetteur Fernsteuerung - Radio control



I	N° Canali	Tipo codifica	Frequenza	Potenza irradiata	Codifica	Alimentazione	Temperatura Max	Portata su ricevitori LIFE
GB	N° Channels	Code type	Frequency	Power of beam	Codification	Supply	Max temperature	Reach on LIFE receivers
F	N° Canaux	Type de code	Fréquence	Puissance irradié	Code	Alimentation	Température max	Portéesur récepteur LIFE
D	N° Kanalanzahl	Codierungstyp	Betriebsfrequenz	Leistung	Codierung	Stromversorgung	Thermische absicherung	Reichweite mit empfängern
ES	N° Canales	Codificación	Frecuencia	Potencia radiada	Codificación	Alimentación	Temperatura max	Capacidad en los receptores LIFE
	2 - 4	Auto-Code	433,92 MHz	1 mW	32 Bit	12V	55 °C	150 - 200 m

**Sostituzione batteria:**  
**Replacement of the battery:**  
**Batteriewechsel:**  
**Remplacer la batterie:**

### A23 12V



**Norme di riferimento:**  
**Standard references:**  
**Normes de référence:**  
**Referenznormen:**  
**Normas de referencia:**

ETSI EN300 220-3  
Short Range Device (SRD)  
EN 301 489-1  
Electromagnetic Compatibility (EMC)  
EN 60950 Safety

**Direttive:** 1999/5/CE (R&TTE Directive)  
**Directive:** CE/108/2004 (EMC Directive)  
**Directives:** CE/95/2006 (LVD Directive)  
**Richtlinien:**  
**Directivas comunitarias:**

Colle Umberto 31/07/2015

**President:**  
**Michele Rui**





# VIP2 VIP4

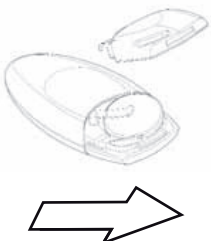
## Radiocomando - Remote control - Emetteur Fernsteuerung - Radio control



I	N° Canali	Tipo codifica	Frequenza	Potenza irradiata	Codifica	Alimentazione	Temperatura Max	Portata su ricevitori LIFE
GB	N° Channels	Code type	Frequency	Power of beam	Codification	Supply	Max temperature	Reach on LIFE receivers
F	N° Canaux	Type de code	Fréquence	Puissance irradié	Code	Alimentation	Température max	Portéesur récepteur LIFE
D	N° Kanalanzahl	Codierungstype	Betriebsfrequenz	Leistung	Codierung	Stromversorgung	Thermische absicherung	Reichweite mit empfängern
ES	N° Canales	Codificación	Frecuencia	Potencia radiada	Codificación	Alimentación	Temperatura max	Capacidad en los receptores LIFE
	2 - 4	Rolling-Code	433,92 MHz	1 mW	64 Bit	6V	55 °C	150 - 200 m

Sostituzione batteria:  
Replacement of the battery:  
Batteriewechsel:  
Remplacer la batterie:

**2X CR2032 3V**



1



Norme di riferimento:  
Standard references:  
Normes de référence:  
Referenznormen:  
Normas de referencia:

ETSI EN300 220-3  
Short Range Device (SRD)  
EN 301 489-1  
Electromagnetic Compatibility (EMC)  
EN 60950 Safety

Direttive: 1999/5/CE (R&TTE Directive)  
Directive: CE/108/2004 (EMC Directive)  
Directives: CE/95/2006 (LVD Directive)  
Richtlinien:  
Directivas comunitarias:

Colle Umberto 31/07/2015

President:  
Michele Rui





# STAR2 STAR4

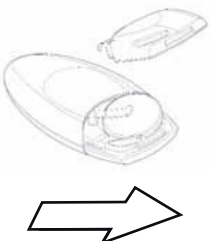
## Radiocomando - Remote control - Emetteur Fernsteuerung - Radio control



I	N° Canali	Tipo codifica	Frequenza	Potenza irradiata	Codifica	Alimentazione	Temperatura Max	Portata su ricevitori LIFE
GB	N° Channels	Code type	Frequency	Power of beam	Codification	Supply	Max temperature	Reach on LIFE receivers
F	N° Canaux	Type de code	Fréquence	Puissance irradié	Code	Alimentation	Température max	Portéesur récepteur LIFE
D	N° Kanalanzahl	Codierungstyp	Betriebsfrequenz	Leistung	Codierung	Stromversorgung	Thermische absicherung	Reichweite mit empfängern
ES	N° Canales	Codificación	Frecuencia	Potencia radiada	Codificación	Alimentación	Temperatura max	Capacidad en los receptores LIFE
	2 - 4	Auto-Code	433,92 MHz	1 mW	32 Bit	6V	55 °C	150 - 200 m

Sostituzione batteria:  
Replacement of the battery:  
Batteriewechsel:  
Remplacer la batterie:

**2X CR2032 3V**



1



Norme di riferimento:  
Standard references:  
Normes de référence:  
Referenznormen:  
Normas de referencia:

ETSI EN300 220-3  
Short Range Device (SRD)  
EN 301 489-1  
Electromagnetic Compatibility (EMC)  
EN 60950 Safety

Direttive: 1999/5/CE (R&TTE Directive)  
Directive: CE/108/2004 (EMC Directive)  
Directives: CE/95/2006 (LVD Directive)  
Richtlinien:  
Directivas comunitarias:

Colle Umberto 31/07/2015

President:  
Michele Rui

